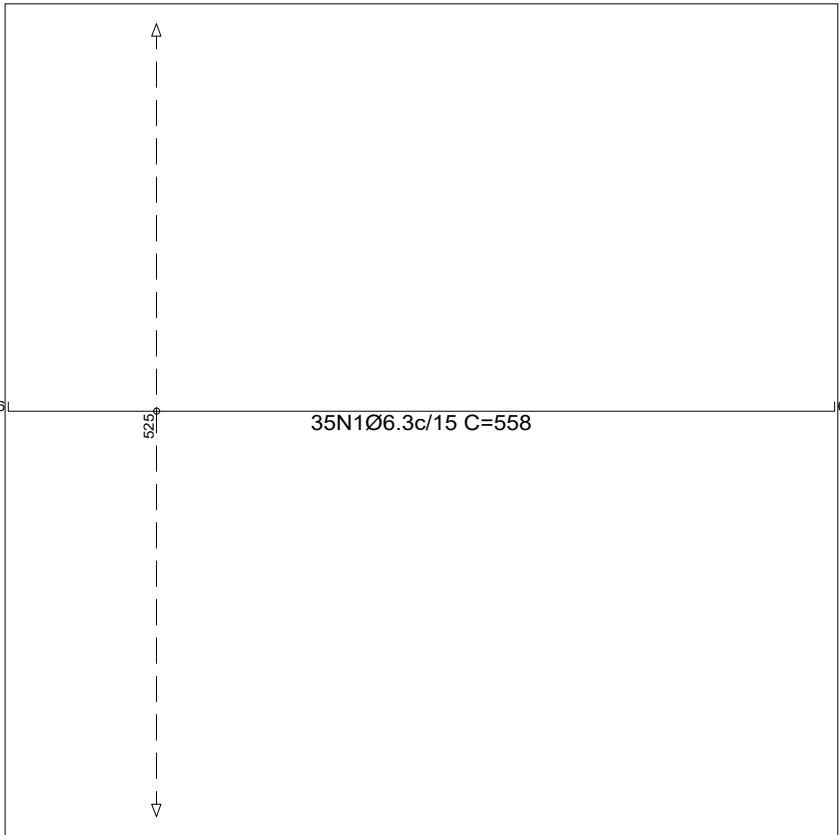


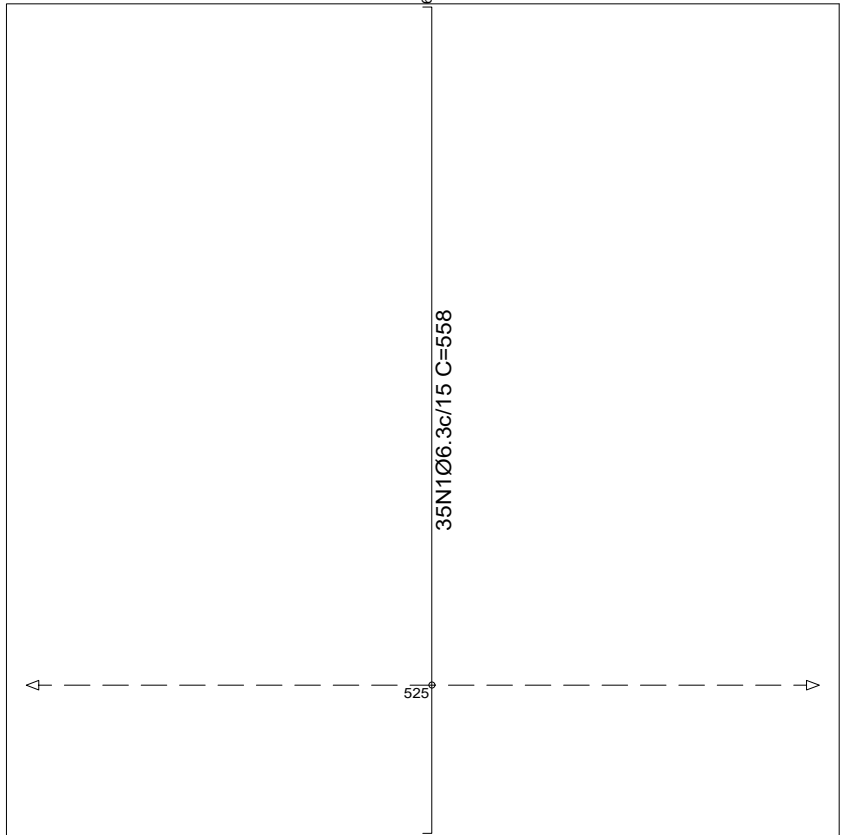
Fundação		Resumo Aço Fundação				Comp. total	Peso
Armadura longitudinal inferior		Armadura longitudinal inferior				(m)	(kg)
Concreto: C25, em geral		CA-50				Ø6.3	48
CA-50 e CA-60							
Escala: 1:50							

Elemento	Pos.	Diam.	Q.	Dob. (cm)	Reta (cm)	Dob. (cm)	Comp. (cm)	Total (cm)	CA-50 (kg)	CA-60 (kg)
Armadura longitudinal inferior	1	Ø6.3	35	6	546	6	558	19530	47.8	
								Total:	47.8	
								Ø6.3:	47.8	0.0
									Total:	47.8
										0.0



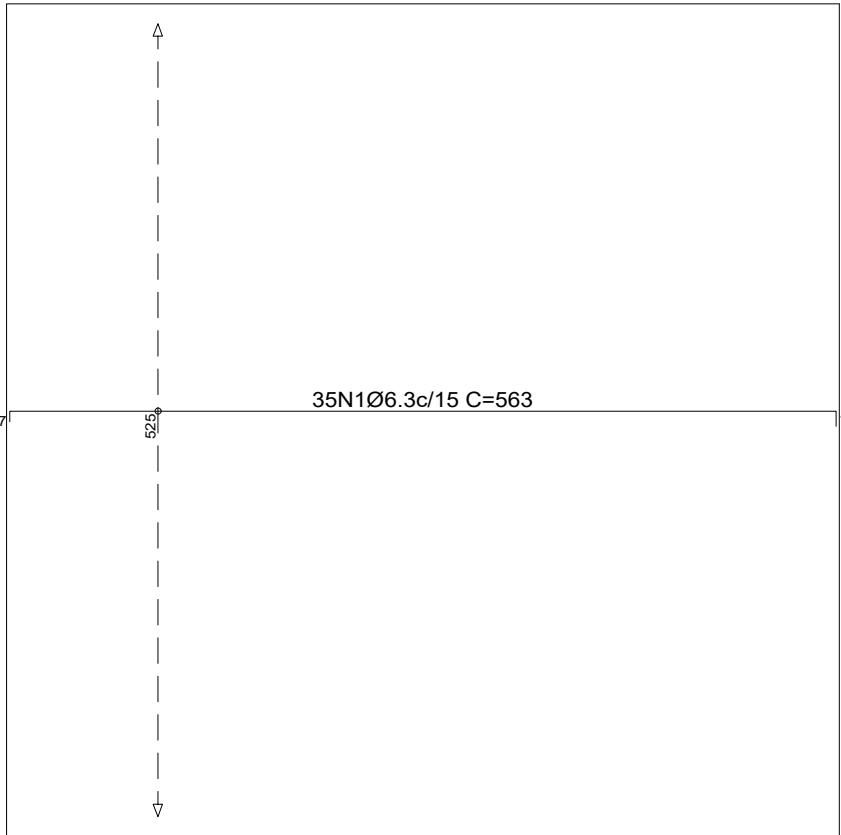
Fundação		Resumo Aço Fundação				Comp. total	Peso
Armadura transversal inferior		Armadura transversal inferior				(m)	(kg)
Concreto: C25, em geral		CA-50				Ø6.3	48
CA-50 e CA-60							
Escala: 1:50							

Elemento	Pos.	Diam.	Q.	Dob. (cm)	Reta (cm)	Dob. (cm)	Comp. (cm)	Total (cm)	CA-50 (kg)	CA-60 (kg)
Armadura transversal inferior	1	Ø6.3	35	6	546	6	558	19530	47.8	
								Total:	47.8	
								Ø6.3:	47.8	0.0
									Total:	47.8
										0.0



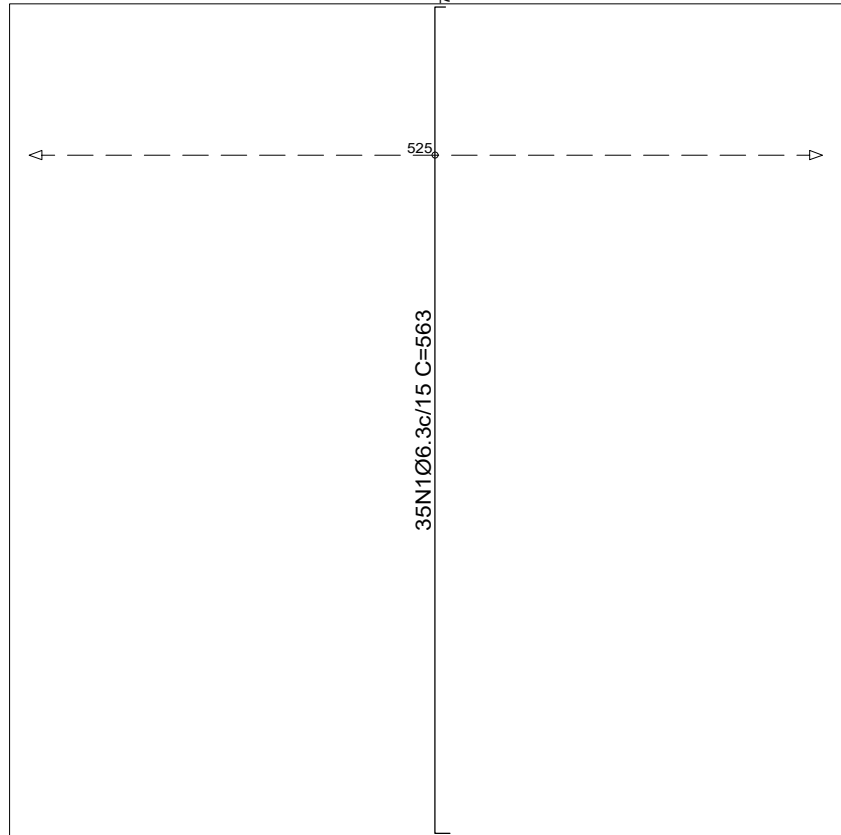
Fundação		Resumo Aço Fundação				Comp. total	Peso
Armadura longitudinal superior		Armadura longitudinal superior				(m)	(kg)
Concreto: C25, em geral		CA-50				Ø6.3	48
CA-50 e CA-60							
Escala: 1:50							

Elemento	Pos.	Diam.	Q.	Dob. (cm)	Reta (cm)	Dob. (cm)	Comp. (cm)	Total (cm)	CA-50 (kg)	CA-60 (kg)
Armadura longitudinal superior	1	Ø6.3	35	7	546	10	563	19705	48.3	
								Total:	48.3	
								Ø6.3:	48.3	0.0
									Total:	48.3
										0.0



Fundação		Resumo Aço Fundação				Comp. total	Peso
Armadura transversal superior		Armadura transversal superior				(m)	(kg)
Concreto: C25, em geral		CA-50				Ø6.3	48
CA-50 e CA-60							
Escala: 1:50							

Elemento	Pos.	Diam.	Q.	Dob. (cm)	Reta (cm)	Dob. (cm)	Comp. (cm)	Total (cm)	CA-50 (kg)	CA-60 (kg)
Armadura transversal superior	1	Ø6.3	35	10	546	7	563	19705	48.3	
								Total:	48.3	
								Ø6.3:	48.3	0.0
									Total:	48.3
										0.0



RESUMO DE QUANTIDADES DA OBRA					
FUNDAÇÃO - INFRAESTRUTURA					
TIPO	BITOLA (mm)	AÇO (KG)	TOTAL (m)	QUANTIDADE DE VARAS DE 12 METROS	CONCRETO 30MPa (m³)
CA-60	Ø 5.0			0	
	Ø 6.3	220	897,96	75	
	Ø 8.0			0	
CA-50	Ø 10.0	231	374,39	32	
	Ø 12.5	224	232,61	20	
	Ø 16.0	18	11,41	1	
				13,52	50,25

PILARES					
TIPO	BITOLA (mm)	AÇO (KG)	TOTAL (m)	QUANTIDADE DE VARAS DE 12 METROS	CONCRETO 30MPa (m³)
CA-60	Ø 5.0			0	
	Ø 6.3	222	906,12	76	
	Ø 8.0	3	7,59	1	
CA-50	Ø 10.0	13	21,07	2	
	Ø 12.5	1018	1057,11	89	
	Ø 16.0	79	50,06	5	
				4,67	90,16

VIGAS					
TIPO	BITOLA (mm)	AÇO (KG)	TOTAL (m)	QUANTIDADE DE VARAS DE 12 METROS	CONCRETO 30MPa (m³)
CA-60	Ø 5.0	396	2571,43	215	
	Ø 6.3	3	12,24	2	
	Ø 8.0		0,00	0	
CA-50	Ø 10.0	1586	2570,50	215	
	Ø 12.5	71	73,73	7	
	Ø 16.0	109	69,07	6	
				23,67	363,16

LAJES					
TIPO	BITOLA (mm)	AÇO (KG)	TOTAL (m)	QUANTIDADE DE VARAS DE 12 METROS	CONCRETO 30MPa (m³)
CA-60	Ø 4.2	31	284,4	24	
	Ø 5.0	365	3668,83	306	
	Ø 6.3	305	1244,9	104	
CA-50	Ø 8.0	58	146,84	13	
	Ø 10.0		0	0	
	Ø 12.5		0	0	
				9,4	78,79

RESUMO TOTAL SUPERESTRUTURA					
TIPO	BITOLA (mm)	AÇO (KG)	TOTAL (m)	QUANTIDADE DE VARAS DE 12 METROS	CONCRETO 30MPa (m³)
CA-60	Ø 4.2	31	284,4	24	
	Ø 5.0	365	3668,83	306	
	Ø 6.3	305	1244,9	104	
CA-50	Ø 8.0	61	154,43	13	
	Ø 10.0	1599	2591,57	216	
	Ø 12.5	1089	1130,84	95	
				37,74	532,11

* Armaduras referentes a laje de fundo da cisterna. Ver planta de fôrma na prancha a seguir.

REVISÕES				PROJETO ESTRUTURAL EM CONCRETO ARMADO			
REV	POR	DATA	DESCRIÇÃO	E.M CASSIO VIEIRA MARQUES			
00	00	00		ENDEREÇO : BAIRRO GRAMA JUIZ DE FORA-MG			
				[3D ESTRUTURA DA QUADRA .			
				AUTOR:			
				SECRETARIA:			
				AUTOR:			
				ARQ. VIVIANE CATTEN MORENO			
				ENG. CARLOS RENATO PRÚCOLI			
				ENG. CLAYTON MONTANARO			
				CREA/ ES: 031715/D			
				CREA/ ES: 047798/D			

DE ACORDO COM A LEGISLAÇÃO VIGENTE, CABE AO AUTOR DO PROJETO QUALQUER ALTERAÇÃO, BEM COMO OS DIREITOS AUTORAIS SOBRE O MESMO. TODAS AS MEDIDAS DEVERÃO SER CONFERIDAS NO LOCAL.

Juiz de Fora
Secretaria de Obras -SO



DESENHO: CLAYTON MONTANARO
ESCALA: INDICADA
DATA: 22/10/2023
CÓDIGO: ESTQUADRAJF PRANCHAS
01 | 29
RVD- 21/10/2023
MONTANARO